

Сізге бір дұрыс жауабы бар тест тапсырмалары ұсынылады

1. **Вакуолінде желімтек, созылғыш заттары бар негізгі ұлпа**
 - A) ауа жинаушы
 - B) фотосинтездеуші
 - C) ассимиляциялы
 - D) су жинаушы
 - E) қор жинаушы

2. **Сабақ пен жапырақтан өсіп шығатын тамыр**
 - A) түйнек
 - B) жанама
 - C) негізгі
 - D) тіреу
 - E) қосалқы

3. **Амебаның жасушасындағы көмірқышқыл газының шығарылуына қатысатын органоид**
 - A) цитоплазма
 - B) ядро
 - C) жалғанаықтар
 - D) вакуольдер
 - E) дене қабықшасы

4. **Көпжасушалы ағза**
 - A) сувойка
 - B) балантидий
 - C) обилия
 - D) құртамьш
 - E) мөрже

5. **Паразиттік саңырауқұлақтар туғызатын терінің инфекциялық ауруы**
 - A) қотыр
 - B) іспебұғак
 - C) баспа
 - D) теміректі
 - E) энцефалит

6. **Гемофилик адамның қанында болмайды**
 - A) глюкоза
 - B) альбумин
 - C) натрий ионы
 - D) холестерин
 - E) глобулин

7. **Мойынның алдыңғы бөлігінде орналасқан іші қуыс шеміршекті мүше**
- A) өкпе
 - B) көмекей
 - C) бронхы
 - D) жұтқыншақ
 - E) кеңсірік
8. **Бірінші реттік консумент**
- A) жолбарыс
 - B) түлкі
 - C) қасқыр
 - D) қоян
 - E) арыстан
9. **Адам хромосомасындағы тіркесу тобы**
- A) 1
 - B) 2
 - C) 44
 - D) 23
 - E) 22
10. **Египет фараондарын зерттеуге 21 адам қатысқан. Алайда тутанхомон фараонының қорымын ашуға қатысқан адамдардың барлығының өмірден озып кету себебі**
- A) миларына зақым келген
 - B) пеницилл конидиялары көзге қонған
 - C) паразиттік бактериялар жұқтырған
 - D) сезім мүшелері тітіркенген
 - E) аспергилл конидиялары өкпені зақымдаған
11. **Өсімдік сыртындағы түктер**
- A) тіннің өсіндісі
 - B) қабықша өсіндісі
 - C) өңнің өсіндісі
 - D) тоздың өсіндісі
 - E) қыртыстың өсіндісі
12. **Қандауыршаның орталық жүйке жүйесінің қызметін атқарады**
- A) ми
 - B) жүйке торы
 - C) жүйке түйіндері
 - D) жүйке түтігі
 - E) жұлын

13. Иммундық жүйенің шеткі мүшесі

- A) кемік майы
- B) жілік майы
- C) айырша без
- D) бадамша без
- E) тимус

14. Ата – аналарынан алынатын гендердің жиынтығы

- A) гетерозигота
- B) генотип
- C) фенотип
- D) гомозигота
- E) аллельді

15. Жыландар қоршаған орта температурасы төмендегенде, яғни күн салқындағанда ұйықтайды. Себебі

- A) энергия алмасу жылдамдайды
- B) қоректің жетіспеуінен
- C) зат алмасу тоқтайды
- D) зат алмасу жылдамдайды
- E) зат алмасу баяулайды

16. Гидатофиттерге тән ерекшеліктер

- A) сабақтарында механикалық ұлпа болмайды
- B) қосымша суару арқылы жақсы өседі
- C) суы аз топырақта өседі
- D) су жағалауларында өседі
- E) жапырақтары ашық, әрі ірі болып келеді

17. Бөрте сүзекті адамға таратушы нағыз паразит

- A) кене
- B) шыбын
- C) маса
- D) тарақан
- E) бит

18. Адам организміндегі қанның ағу бағыты

- A) вена – қарынша – жүрекше - артерия
- B) вена – жүрекше – қарынша - артерия
- C) артерия – жүрекше – қарынша - вена
- D) қарынша – жүрекше – вена – артерия
- E) жүрекше – вена – қарынша – артерия

19. Популяциядағы генотип пен фенотиптің таралу жиілігін анықтайтын заң

- A) гомологтық катарлар
- B) биогенетикалық C) Харди - Вайнберг
- D) жасуша теориясы
- E) доминанттылық

20. Ересек адамда өкпенің тіршілік сыйымдылығы 3500 мл. Тыныштық күйде адам 500 мл ауаны жұтады. Егер адам минутына 18 рет тыныс алады деп есептесек, онда ересек адам 1 минутта қанша ауа жұтады

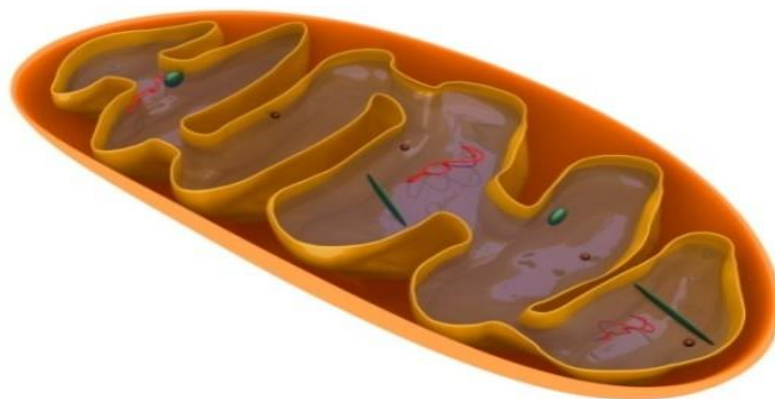
- A) 7000 мл
- B) 9000 мл
- C) 8000 мл
- D) 5000 мл
- E) 6000 мл

Сізге контекст негізіндегі ұсынылған бес жауаптан бір дұрыс жауапты таңдауға арналған тест тапсырмалары беріледі. Контексті мұқият оқып, берілген тапсырмаларға дұрыс жауап беріңіз.

Митохондрия

Митохондрия кейбір анаэробты организмдердің жасушаларын есепке алмағанда, барлық эукариотты жасушалардың ажырамас компоненті болып табылады.

Митохондрия саны жасуша типіне, сондай –ақ олардың даму сатысы мен функционалдық күйіне тәуелді, 1-ден 100 мыңға дейін болады. Олардың пішіндері сфера, гранула, жіп, таяқша тәрізді. Митохондриялар сыртқы және ішкі екі мембранадан тұрады. Олардың бір-бірінен екі оқшауланған кеңістік бөліп тұрады: мембраналық кеңістік және митохондрияның ішкі жағы (матрикс)



21. АТФ синтезі жүзеге асатын маңызды мембраналық құрылымның бірі

- A) митохондрия
- B) лизосома
- C) рибосома
- D) ядро
- E) ЭПТ

22. **Суреттегі тарақ тәрізді қатпарлар атауы**

- A) стромалар
- B) кристалар
- C) муреиндер
- D) пуриндер
- E) матрица

23. **«Ішкі тыныс алу» жүретін митохондрия қабаты**

- A) ішкі мембрана қабаты
- B) сыртқы мембрана қабаты
- C) мембранааралық кеңістік
- D) ортаңғы қабат
- E) ішкі және сыртқы мембранада

24. **Сыртқы мембрананы ішкісінен бөліп тұрады**

- A) перинуклеарлық кеңістік
- B) тығыз ядрошық
- C) плазмолемма қабаты
- D) ядро шырыны
- E) мембранааралық кеңістік

25. **Митохондрия еркін жүзіп жүріп қозғалысқа түсетін мүше**

- A) бауырда
- B) бұлшықетте
- C) жүректе
- D) өкпеде
- E) асқазанда

Сізге бір немесе бірнеше дұрыс жауабы бар тапсырмалар беріледі, дұрыс жауаптар саны үшеуден аспайды.

26. **Тыңайтқыштар бөлінеді**

- A) минералды
- B) мутациялық
- C) доминанттық
- D) биологиялық
- E) жасушалық
- F) физикалық
- G) органикалық
- H) цитоплазмалық

27. **Лалагүл тұқымдасына жататын сәндік өсімдік (-тер)**

- A) түймедақ
- B) қызғалдақ

- C) нарғызгүл
- D) лапыз
- E) шырыш
- F) қырлышөп
- G) тамырдәрі
- H) бақытгүл

28. Қосжақтаулы ұлулардың өкіл (-дері)

- A) жалаңаш шырыш
- B) сынашаұлу
- C) жүзімұлуы
- D) сегізаяқ
- E) каракатица
- F) кемеқұрт
- G) кальмар
- H) асұлу

29. Бунақденелілердің өзіндік ерекшелігі (ерекшеліктері)

- A) 3020 көзшелері болады
- B) қан тарату жүйесі жоқ
- C) қанайналым жүйесі ашық
- D) жұп жасыл безі бар
- E) денелері бунақталған
- F) желбезегі бар
- G) тұтқыаяқтарымен сезеді
- H) 8 жай көзшелері бар

30. Адамдағы қысқа сүйек (-тер)

- A) бассүйек
- B) жамбас
- C) табан
- D) төс
- E) омыртқа
- F) алақан
- G) қабырға
- H) жауырын

31. Қосарлы тыныс алу тән омыртқалы (-лар)

- A) бекіре
- B) кесіртке
- C) тасбақа
- D) сұңқар
- E) тырна
- F) бүркіт
- G) гаттерия
- H) жылан

32. **Дерманың эпидермиске жанасқан сыртқы қабаты**
- A) гиподерма
 - B) өсуші
 - C) мүйізгек
 - D) түкті
 - E) емізікшелі
 - F) клетчатка
 - G) торлы
 - H) безді
33. **В.Иогансеннің қалыптастырған генетикалық терминдері**
- A) гетерозигота
 - B) генотип
 - C) рецессив
 - D) доминант
 - E) хромосома
 - F) фенотип
 - G) мутация
 - H) гомозигота
34. **Тірі ағзадағы дегенерацияға мысал (-дар)**
- A) скаттың дене пішінінің жалпақ болуы
 - B) құс тұмсықтарының түрлі пішінді болуы
 - C) ми қыртысының қарқынды дамуы
 - D) өсімдіктің көбею кезінде спорадан тұқымға көшуі
 - E) жануарлардың бүркеніш реңдері
 - F) ағзаға пайдасыз мүшелердің жойылуы
 - G) үлкен және кіші қанайналым шеңберінің қалыптасуы
 - H) паразит құрттардың құрылысының қарапайымдануы
35. **Бейорганикалық заттардан органикалық зат құраушылар**
- A) қалпына келтірушілер
 - B) редуценттер
 - C) продуценттер
 - D) бактериялар
 - E) тұтынушылар
 - F) ыдыратушылар
 - G) өсімдіктер
 - H) консументтер